


Salida
de baño

Pabihilo

MATERIALES

- Hilo Pabihilo
color 89947 (06 ovillos)
- Crochet  N°2
- Tijeras **Dritz**
- Cinta métrica **Dritz**

Jr. Monsefú N° 681, Cercado de Lima - Perú
(altura cuadra 14 Av. Argentina)

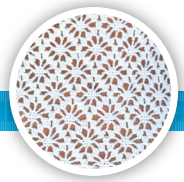
T: (511) 336 7776 / (511) 336 7774

Trujillo T: (044) 388729 Arequipa T: (054) 231986

ventas@tren.com.pe www.tren.com.pe  


el placer de crear





PROCEDIMIENTO

ESPALDA Y DELANTERO

Con hilo Pabihilo color 89947 y crochet N°2, realizar una cadena de 80 cm, tejer en forma circular y recta 50 cm de alto con el punto araña como indica el diagrama N°1. Dividir en dos partes, para la espalda (40 cm) y delantero (40 cm), tejer por separado.

Espalda: continuar tejiendo con el punto araña hasta tener un alto de 15 cm, luego empezar hacer una disminución de 5 ptos en el lado del escote hasta tener 12 cm en el hombro, cerrar y realizar el otro lado a la inversa.

Delantero: trabajar siguiendo las mismas instrucciones que la espalda.

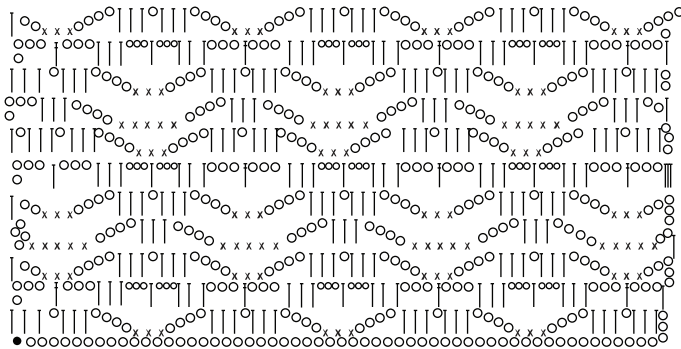
Manga: coser los hombros, levantar los ptos y tejer en forma circular todo el contorno de la sisa en pto araña como indica el diagrama No.1, hasta tener un largo de 23 cm.

ACABADOS

Tejer todo el contorno de las mangas y borde de la salida de baño como indica el diagrama N°2.

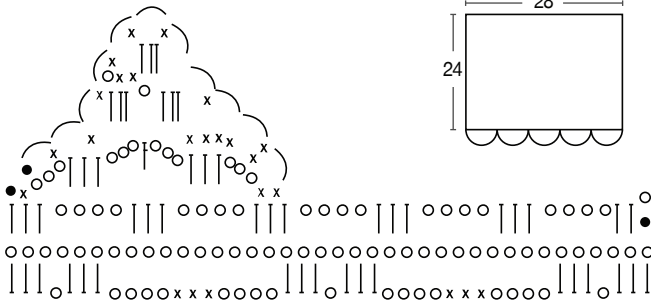
MOLDERÍA

Diagrama N°1 (Punto araña)

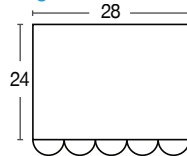


- = pto. inicio
- = pto. cadena
- ‡ = pto. doble
- × = m.p.
- ┆ = pto. vareta
- ⤿ = arcos de 3ptos. c/u

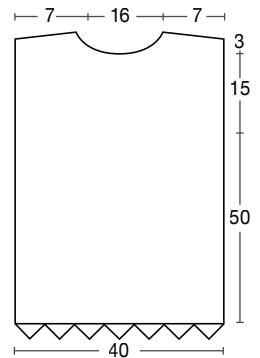
Diagrama N°2 (Punto ruedo)



Manga



Espalda y delantero



primera vuelta ruedo