

# Chompa Sedita

Volante mes de  
Julio 2019

## MATERIALES

Lana Sedita color Lila 4050 ( 4 ovillos)

Palos de Tejer **Irma** N°4.5

Tijeras **Irma**

Cinta métrica **Dritz**

Aguja punta roma **Dritz**

## PUNTOS EMPLEADOS

Punto Elástico Simple Retorcido

1ª hil Tejer al derecho retorcido (tejer en sentido contrario a como teje normalmente el derecho).

2ª hil Tejer todos los puntos al revés. Repetir siempre estas 2hil.

| = punto derecho

— = punto revés

< = punto derecho retorcido

∨ = 2p. juntos tejidos al derecho

∧ = 2p. juntos tejidos al revés

↓ = disminución simple

○ = Lazada

▨ = sin significado, no es punto

↑ = sentido en que se teje

Jr, Monsefú N° 681, Cercado de Lima  
(altura cuadra 14 Av. Argentina)

T (511) 336-7776 / (511) 336-7774

Trujillo T (044) 245946 Arequipa T (054) 231986

ventas@tren.com.pe [www.tren.com.pe](http://www.tren.com.pe) 

  
el placer de crear





## PROCEDIMIENTO

Esta prenda se teje en 2 piezas.

### Espalda

Con lana Sedita en el color indicado y los palos de tejer Pym N° 4.5 colocar 180ptos y tejer en Punto Elástico Simple Retorcido anteriormente explicado. A una altura total de iniciado el tejido de 4cm empezar con la secuencia del **diagrama N° 1** (ver moldería) 160ptos + 20ptos iniciales del diagrama. Tejer las 16hil completas.

Luego intercalar con el diagrama N° 2 (ver moldería), 160ptos + 20ptos iniciales del diagrama. Tejer las 16hil completas. Nuevamente intercalar con el diagrama N° 1 (ver moldería) como se indicó anteriormente. A 31cm de altura total de iniciado el tejido tejer todos los puntos en Punto Elástico Simple Retorcido. A una altura de 38cm marcar los puntos que entran en 24cm centrales y tejerlos en Punto Santa Clara.

A una altura de 40cm cerrar los puntos de los extremos (hombros) y dejar en espera los puntos centrales tejidos en Punto Santa Clara.

### Delantero

Tejer de igual manera que la espalda.

### ACABADOS

Con la aguja punta roma unir los hombros de espalda y delantero.

**Escote:** Recoger los puntos centrales dejados en espera de espalda y delantero. Con los palos de tejer Pym N° 4.5 tejer 4hil en Punto Elástico Simple. Cerrar los puntos como se presentan y sin ajustar.

**Pretina de mangas:** Con los mismos número de los palos de tejer, recoger de uno de los extremos de las mangas 62ptos y tejerlos en Punto Elástico Doble. A la altura de 9cm cerrar los puntos respetando su forma y sin ajustar. Realizar en el otro extremo la otra pretina de mangas de igual forma.

Por último con la aguja punta roma unir cosiendo con la misma lana la pretina de mangas más 3cm de espalda y delantero del borde inferior (ver moldería).

## MOLDERIA

Diagrama N° 1 (Múltiplo de 17+3+20)

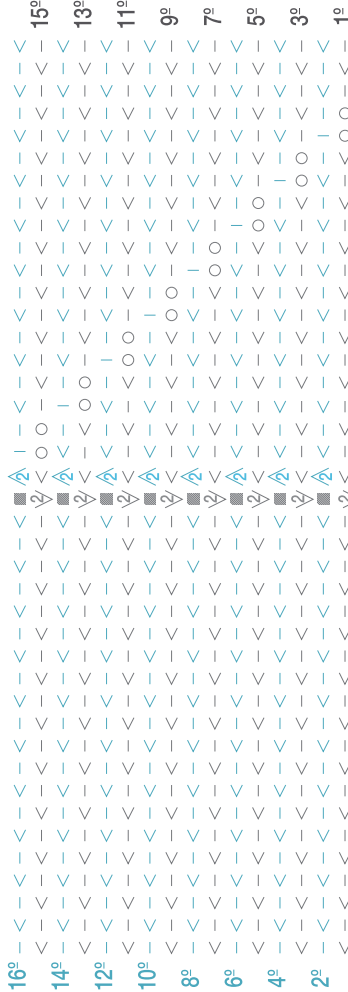
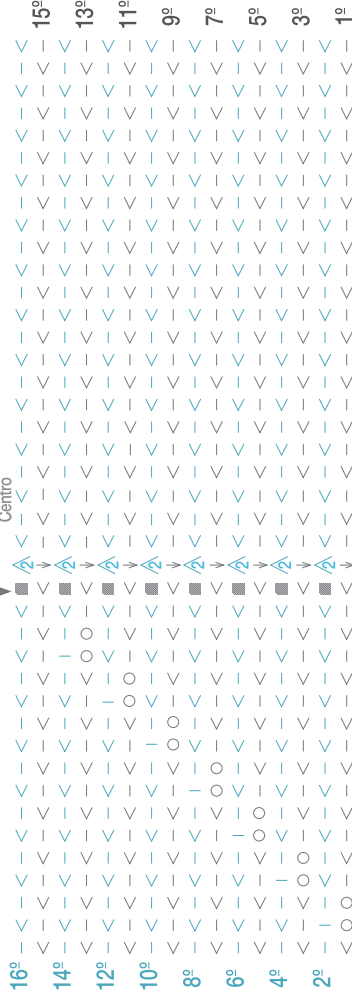


Diagrama N° 2 (Múltiplo de 20+17+3)



Centro  
Centro

